



Aurum® Plus 

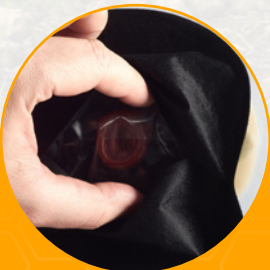
Voor stoma's die boven huidniveau liggen

1-delig Aurum[®] Plus

Urostomie



- ✓ Met Manuka honing
- ✓ Voorzien van een kijkvenster
- ✓ Zacht tapkraantje en tappocket
- ✓ Easy2peel™ tab voor eenvoudig verwijderen van de huidplaat
- ✓ Voorzien van terugslagventiel waardoor urine niet terug kan stromen
- ✓ Sneldrogend en waterafstotend tissue



Productomschrijving

Verkrijgbaar in 2 inhoudsmaten

INHOUDSMAAT
Midi uitknipbaar (tot 55 mm)



Midi

INHOUDSMAAT
Maxi uitknipbaar (tot 55 mm)



Maxi

Urostomie

i Midi en Maxi zakjes: uitknipbare maten tevens verkrijgbaar in transparante versie

Extra informatie

 Lees voor gebruik eerst de gebruiksaanwijzing van de fabrikant



Urostomie 1-delig / Manuka honing

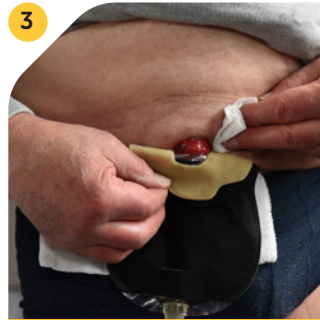


Vorbereiden

Zorg ervoor dat alle benodigde materialen klaarliggen, zoals een mal, een schaar, een pen, vochtige en droge gazen en stomamateriaal.



Verwarm de huidplaat door deze bijvoorbeeld onder de kleding te houden.



Verwijderen en schoonmaken

Ondersteun de huid en duw de huid los van de huidplaat met een vochtig gaasje.



Reinig de huid en de stoma met lauw water en dep deze daarna droog.



Verwijder de folie aan de achterzijde van de huidplaat.



Aanbrengen methode 1

Vouw de huidplaat om vanaf de onderste rand van de opening. Strek, indien nodig, de huid boven de stoma en plaats de huidplaat onder de stoma op de huid.



Aanbrengen methode 1

Breng vervolgens de gehele huidplaat aan op de huid.



Aanbrengen methode 2

Breng de huidplaat aan over de stoma op de huid en houd, indien nodig, hierbij de huid gestrekt.

9



Aanbrengen methode 2

Breng vervolgens de gehele huidplaat aan op de huid.

10



Wrijf de huidplaat zorgvuldig aan op de huid, te beginnen rondom de stoma naar de buitenranden.

11



Via het kijkvenster kan eventueel gecontroleerd worden of het stoma naar de buitenranden goed op zijn plaats zit.

12



13



Na het legen kan het kraantje opgevouwen worden in de tappocket. Dit zorgt voor een optimaal draagcomfort.

14



Gebruik Easiflo™ (optioneel, voor de nacht)

Bevestig de urinenachtzak aan de Easiflo™. Plaats vervolgens het blauwe uiteinde van de Easiflo™ in het urinestomazakje.

15



De Easiflo™ anti-twist connector zorgt ervoor dat de urine 's nachts in de urinenachtzak blijft stromen. Meer informatie en uitleg vindt u op www.welland.nl/easiflo



Product	Maat	Per doos	Midi Zwart	Maxi Zwart
Aurum Plus Zwart	13 mm	10	X1U1E12s (tot 55 mm)	X1U1E13s (tot 55 mm)
	20 mm	10	-	X1U1E1320
	25 mm	10	-	X1U1E1325
	29 mm	10	-	X1U1E1329
	32 mm	10	-	X1U1E1332
	35 mm	10	-	X1U1E1335
	38 mm	10	-	X1U1E1338

X Export - **1** Aurum Plus - **U** Uro - **1** 1-delig - **E** Uro vlak - **12** Midi Zwart (maat en kleur zakje) - **s** stansmaat

Product	Maat	Per doos	Midi Zand	Maxi Zand
Aurum Plus Zand	13 mm	10	X1U1E22s (tot 55 mm)	X1U1E23s (tot 55 mm)
	20 mm	10	-	X1U1E2320
	25 mm	10	-	X1U1E2325
	29 mm	10	-	X1U1E2329
	32 mm	10	-	X1U1E2332
	35 mm	10	-	X1U1E2335
	38 mm	10	-	X1U1E2338
	Maat	Per doos	Midi Trans	Maxi Trans
	13 mm	10	X1U1E32s (tot 55 mm)	X1U1E33s (tot 55 mm)

X Export - **1** Aurum Plus - **U** Uro - **1** 1-delig - **E** Uro vlak - **22** Midi Zand (maat en kleur zakje) - **s** stansmaat



Product	Per doos	Art. code
Easiflo	10	FSA900



Aurum[®] Plus 

The text "Aurum[®] Plus" is displayed in a grey, sans-serif font. To the right of the word "Plus" is a small icon representing a chemical structure, consisting of three interconnected hexagons: one white, one grey, and one black.

ISS01/202110